

# RIESS

Emailschilder

Brillanz in Form und Farbe

1., Kärntner Straße

Sales Manager  
Julian Riez



WERBE- UND FIRMENSCHILDER  
STRASSEN- UND OBJEKTBSCHILDERUNG  
INFORMATIONSSYSTEME FÜR KULTUR UND TOURISMUS

# WERBE -



## WAS IST EMAIL?

Email ist Glas und wird bei rund 850 Grad C auf Stahlblech verschmolzen. Dadurch entsteht ein besonders widerstandsfähiger Verbundwerkstoff, der die positiven Eigenschaften von Stahl und Glas in idealer Weise verbindet. Das vollkommen glatte und porenfreie Email ist eine besonders hochwertige und dauerhafte Oberflächenveredelung mit hohem Anwendernutzen. Emailschilder zeichnen sich durch Lichtechtheit und hohe Farbbrillanz aus.

Unsere Pflegeempfehlung:  
Reinigen Sie nach der Schlechtwetterperiode (im Frühjahr) ihre Emailschilder mit einem handelsüblichen Putzmittel von Staub und anderen Unreinheiten. So werden die Schilder glänzend schön und alle Farben leuchten wieder wie am ersten Tag.



## WARUM EMAIL?

Bei Schildern in Siebdrucktechnik oder mit Kunststofffolien bleichen die Farben oft nach relativ kurzer Zeit aus und verwittern bis zur Unansehnlichkeit.

Emailschilder bleiben durch ihre absolute UV-beständigkeit auf Dauer schön, die Farben behalten ihre ursprüngliche Leuchtkraft.

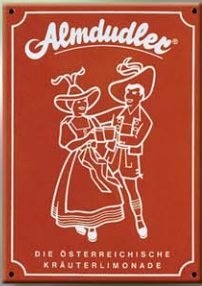
Das sind die entscheidenden Vorteile:

- kratz- und schlagfest
- grafittisicher
- temperaturbeständig von -60°C bis +450°C
- UV-beständig - kein Ausbleichen der Farben
- korrosionsbeständig - kein Rosten
- säurefest
- nicht brennbar
- umweltfreundlich, 100% recyclefähig
- langlebig
- leicht zu reinigen



Der erste Eindruck ist entscheidend.  
Ein schönes Emailschild von RIESS in hochwertiger Qualität vermittelt schon von Beginn an Klasse und Stilsicherheit.

## UND FIRMENSCHILDER



Für einige Branchen sind RIESS Emailschilder und Werbetafeln sogar zu einem unverzichtbaren Standard geworden. Dazu zählen ganz stark die Getränkeindustrie, sowie die gepflegt-moderne Gastronomie und Hotellerie.

Die Gründe für die Renaissance und die steigende Popularität von Email liegen auf der Hand:  
Die auffallend schönen Schilder in unvergleichbarer Farbechtheit sind durch ihre brillante Optik und die Langlebigkeit eine ideale Lösung. Zudem sind Emailoberflächen problemlos zu reinigen wie Glas.



Immer mehr Unternehmen, Freiberufler, Vereine und Gesundheitseinrichtungen entscheiden sich für die Produktvorteile von RIESS Emailschildern. Email hat eben das gewisse Etwas.



## VIELES IST MÖGLICH

Wir produzieren nach den Vorgaben und Wünschen unserer Kunden in den vielfältigsten Stilen: Firmenlogos, Fotografien, moderne grafische Gestaltungen, historische Motive und mehr. Viele Farbabstufungen können hergestellt werden und leuchten nach dem Einbrennprozess jahrzehntelang in unvergleichlicher Brillanz.

Email ist von Natur aus besser für die Umwelt: Die natürlichen Grundstoffe, das umweltschonende Herstellungsverfahren, die Langlebigkeit in der Anwendung und ein einfaches Recycling zeichnen die Nachhaltigkeit dieses Materials aus.



## STRASSEN- UND





## OBJEKT BESCHILDERUNG

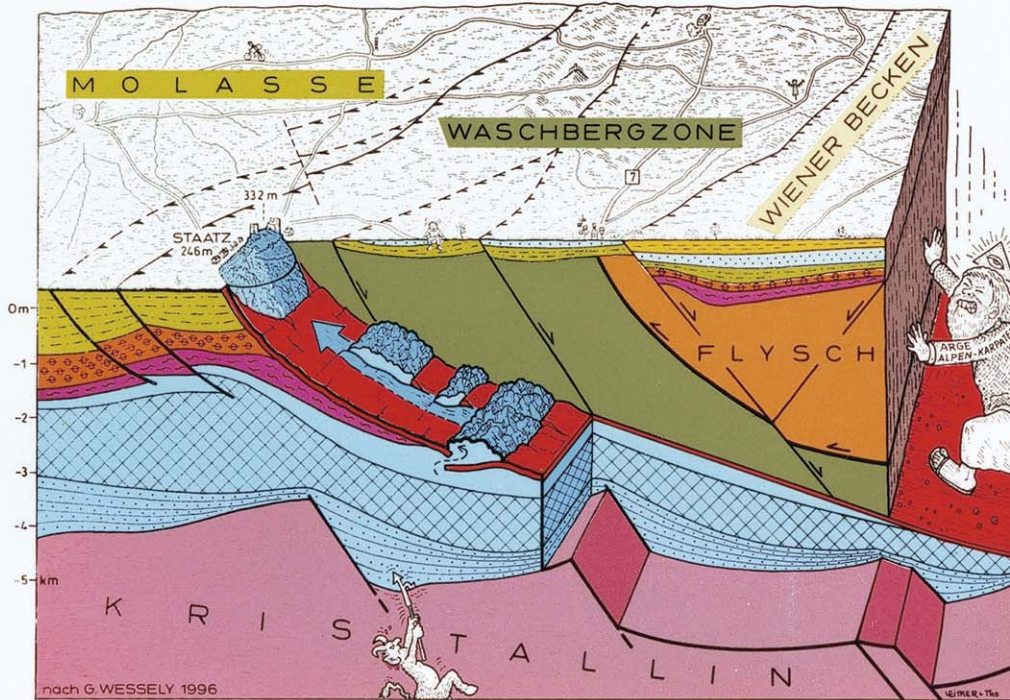
Im öffentlichen Raum, bei Straßenbeschilderungen und in allen Bereichen der Architektur ist RIESS der Spezialist für Emailtafeln.

Emaillierte Straßen- und Hinweisschilder finden sich von Wien über Frankfurt bis nach Triest.

Sie sind äußerst widerstandsfähig und überzeugen durch eine ausgesprochen lange Haltbarkeit, selbst nach vielen Jahren permanenter Beeinflussung durch die Umwelt und andere strapazierende Faktoren. Die Farben bleichen auch nach jahrzehntelanger Sonnenbestrahlung nicht aus und leuchten unverändert wie am ersten Tag.



# STAATZ



## Die Herkunft der Klippe

Die Staatz Klippe (332m) liegt innerhalb der Waschbergzone. Dieses hügeliges Gebiet beginnt beim Waschberg im Nordosten von Stockerau und reicht über die Leiser Berge, Staatz, Falkenstein bis zu den Pollauer Bergen nach Tschechien.

Sämtliche Berge sind als "Durchspießungsklippen" dem Untergrund aufgeschürfte harte Gesteine (z.B. Ernstbrunner Kalk,...), die im Erdmittelalter auf der Kristallin abgelagert wurden und heute wurzellos in weicheren Gesteinen "schwimmen".

Die Aufschürfung erfolgte in den Spätphasen der alpinen Gebirgsbildung vor ca. 17 Millionen Jahren. Damals wurde die Flyschzone auf die Waschbergzone und diese wiederum auf die Molassezone überthrustet. Im Osten führte eine Absenkung zur Entstehung des Wiener Beckens.

The Staatz Klippe (332m) lies within the Waschberg zone. This hilly area begins at the Waschberg, northeast of Stockerau, and extends over the Leiser Mountains, Staatz, Falkenstein to the Pollauer Mountains into the Czech Republic. All mountains are in fact isolated, rootless thrust sheets made of solid rock (e.g.: Ernstbrunn Limestone), which were scraped off from the underground. During the mesozoic they were sedimented on the crystalline basement and now they are "floating" in soft sediments. During late phases of the alpine orogeny, approximately 17 million years ago, the Molassezone was overthrust by the Waschbergzone, which was also overthrust by the Flyschzone. Due to this, isolated thrust sheets were transported to the surface. In the east a deepening led to the origin of the Vienna Basin.

**Staatzská skála /332 m.n.m./ leží na území Waschbergu. Tato pahorkatina začíná u Waschbergu na severovýchod od Stockerau a sahá přes Leiskou vrchovinu, Staatz, Falkenstein až po Pálavské vrchy v České republice.**

**Všechny skály vystupují ze země jako tvrdé, strmé a špičaté kameny /např. Ernstbrunnský vápenc, .../, které se v pravěku usazovaly na podloží a dnes „plují“ bez opory v měkkých horninách.**

**Vystupování z podloží probíhalo v pozdních fázích alpské horotvorby před cca 17 milióny let. Tehdy se přesunula Flyšská oblast na Waschbergskou a tato zase na Molasskou. Na východě vedlo snížení k vzniku Vídeňské pánve.**



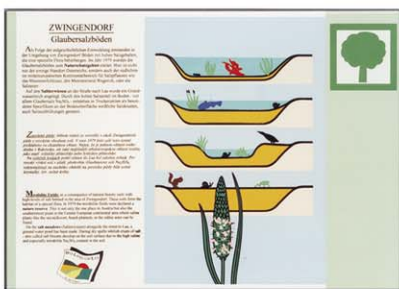
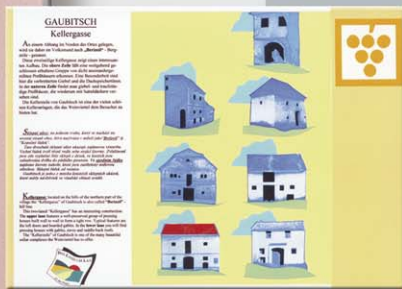


Informationssysteme aus dem Werkstoff Email sind die unbestrittenen Favoriten für den Aussenbereich wie Naturlehrpfade, Nationalparks, Landesausstellungen und andere Ausstellungen im botanischen Umfeld, Wanderwege, Orientierungstafeln jeder Art...

## KULTUR & NATUR

Fast jedes farbige Motiv kann auf ein höchst langlebiges Emailschild umgesetzt werden. Es trotzt in der freien Natur unverwüstlich allen Witterungseinflüssen. Mit RIESS Emailschildern bleiben die Informationen trotz Regen, Sonne oder Schnee für Generationen farblich unverändert erhalten.

Aber auch im Innenbereich von Museen, Kulturstätten oder historischen Objekten werden Beschilderungssysteme aus Email besonders hoch geschätzt.



## UNBEGRENZTE MÖGLICHKEITEN IN DESIGN UND FORMGEBUNG



Emailschilder können jeder Aufgabenstellung perfekt angepaßt werden. Die Vielfaltigkeit der Formen und Ausführungen sind beeindruckend - beinahe jede Kontur ist möglich. Das Stahlblech wird durch Ziehen, Drücken, Stanzen, Pressen oder Abkanten in Form gebracht.

Die Schilder produzieren wir nach Wunsch als Unikat oder als Serie, mit Randkante, bombiert, flach, facettiert oder gewölbt.



asch-  
t  
en  
aus  
:  
m  
n  
n.  
one  
ben.  
es  
one.  
z.  
st  
which  
ent,  
7  
the  
sin.  
esanstalt



## DIE HOHE SCHULE DER EMAILKUNST IST UNSER METIER

RIESS ist schon seit Generationen ein Begriff für Emaillierungen in höchster Qualität.

Die Emailtechnik blickt auf eine lange Tradition zurück und hat ihren Ursprung in der Goldschmiedekunst. Mit der industriellen Herstellung wurde die besondere Widerstandsfähigkeit von Email weiterentwickelt und ist heute in der hochwertigen Oberflächenveredelung nicht mehr wegzudenken. Unsere sprichwörtliche Erfahrung und der Einsatz modernster Technologie garantieren auch bei außergewöhnlichen und sehr komplexen Aufgabenstellungen eine perfekte Auftragsausführung. Sprechen Sie mit uns über ihr Projekt. Wir stehen gerne mit Rat und Tat zur Verfügung.



Riess Kelomat GmbH, A-3341 Ybbsitz, Maisberg 47, Austria

Tel. 07443/86 315-23, Fax 07443/86 654, e-mail: [verkauf@riess.at](mailto:verkauf@riess.at), <http://www.riess.at>

FN 248214x, Firmengericht: Landesgericht St. Pölten